

LINEスマートシティ推進 パートナープログラム紹介資料

LINEヤフー

© LY Corporation

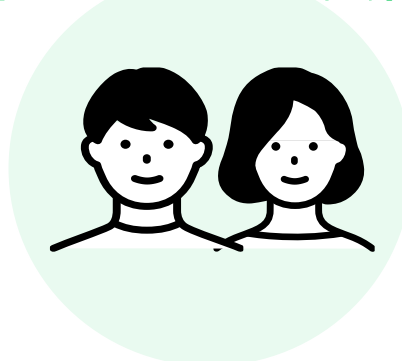
変わりゆく社会と自治体DXの必要性

社会の変化



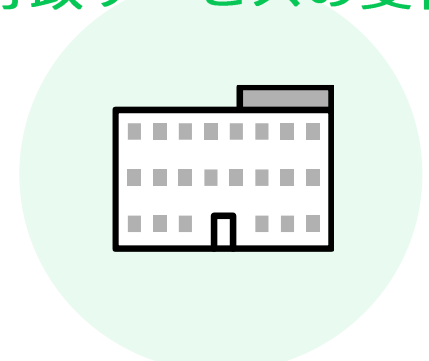
スマートフォンとSNSで生活シーンが劇的にデジタル化し、新しいつながり方が求められる時代へ

住民ニーズの変化



いつでも・どこでも・誰とでもデジタルでつながる暮らしへのニーズが高まり、より便利で快適なサービス提供への期待が拡大

行政サービスの变化



限られた体制で多様化するニーズに応える新しい住民サービスの在り方が模索されている



LINE活用のナレッジを共有する、自治体DXコミュニティに参加しませんか？

プログラム概要

LINEスマートシティ推進パートナープログラムとは

LINEヤフー株式会社が運営する

行政DX推進やLINE活用に関する自治体のコミュニティです

情報収集・共有

他自治体との情報共有や
最新動向の収集ができます

活用相談

セミナー参加や個別相談で
LINE活用を深められます

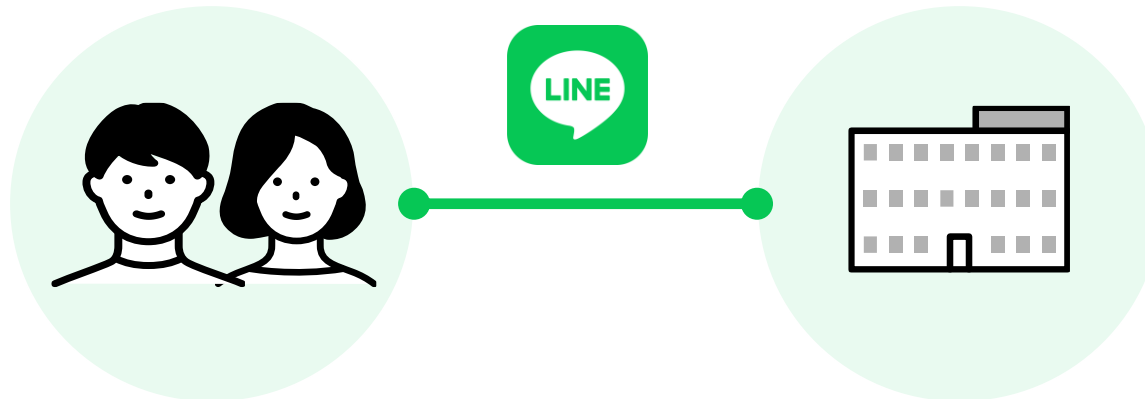
事業創出

公募事業等で新たな
取り組みが始められます

プログラム概要

行政と住民の「距離を縮めること」
行政と住民の「コミュニケーションを豊かにすること」
に貢献します

CLOSING THE DISTANCE



全国の自治体の25%以上が参加

加入数

517

自治体加入率

28.9%

政令指定都市

20

県庁所在地

42

中核市特例市

64

都府県

34

市

348

特別区

17

町

102

村

16

全国の自治体から
LINEスマートシティ推進パートナープログラム
へご参加いただいています。



コンテンツのご紹介

☑ 参加自治体様のお役に立つコンテンツをご提供いたします

メールマガジン



他自治体の事例紹介のメールマガジンを定期的に配信し、LINE活用のヒントとなる情報を提供させていただいております。

セミナー



実際にLINEサービスをご活用中の自治体職員に登壇いただき、活用に関する事例や庁内での調整などのノウハウを共有いただくセミナーを実施しています。またセミナーでは、登壇自治体へ直接質問いただける機会も設けています。

交流会・勉強会



参加自治体職員をLINEヤフーのオープンコラボレーションスペース LODGEにお招きし、交流会・勉強会を開催しています。LINEヤフー社の様々な行政DX支援プロダクトを知るとともに、自治体職員同士で課題やお取組みを共有することをご支援します。

その他コンテンツ



自治体が地域住民向けに活用いただけるデジタルデバインド解消に向けたSNS活用教材を無償提供。その他、プログラム参加自治体限定の公募事業や人材受け入れプログラム等をご提供をさせていただいております。

取り組みの一部をご紹介します

自治体職員をパネリストとして迎え LINEヤフーの行政向けサービスの 活用検討勉強会を開催

LINEヤフーと自治体が協働し行政・地域のDXを促進することを目的とし、自治体職員をパネリストに迎え、自治体の課題解決にどのように役立つかを、LINEヤフーの行政サービスを用いて勉強会を行いました。

参加者のアンケートから勉強会の満足度として10点満点中8.7点と高い評価をいただきました。



LINEオープンチャットを活用し 地域活性化を目指す 公式自治体パートナーを公募

「LINE」内の「LINEオープンチャット」において、2023年8月より展開している『#オプチャで話そ地域とつながるプロジェクト』の一環として、当プログラム参加自治体を対象に連携いただける自治体の公募を実施しました。

公式自治体パートナーに奈良県奈良市、島根県出雲市を迎え、地域活性化を目指す新たな取り組みを開始しています。



https://openchat-jp.line.me/topic/local_tsunagaru_official

お申し込みについて

名称	LINEスマートシティ推進パートナープログラム
対象	地方公共団体（都道府県庁、市区町村）
会費	無料
申込方法	下記お申し込みフォームより自治体情報を入力してください。 https://linegov.com/application/participation-form-2.php ・自治体職員様であれば何名でも登録可能です。 ・セミナー等はメンバー登録者以外も参加可能としております。
主催	LINEヤフー株式会社

**LINEを活用した「行政と住民の距離を縮める」お手伝いをさせていただきます。
ぜひプログラムへご参加ください**

LINEヤフー